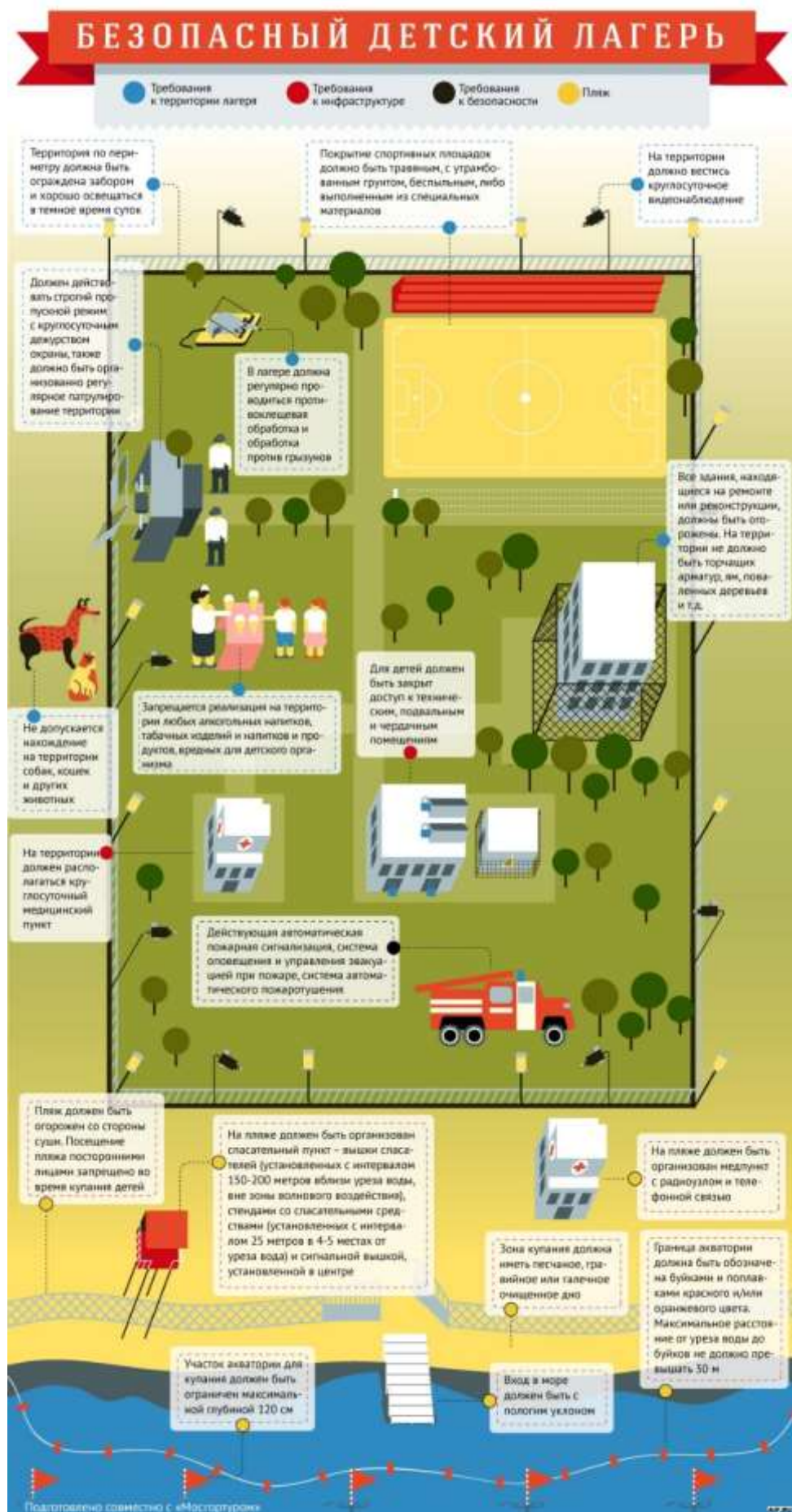
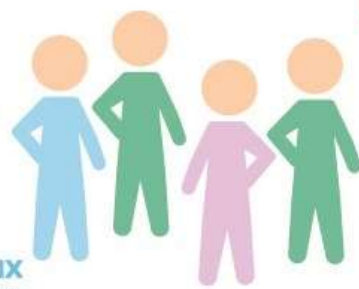


Безопасность детского отдыха и туризма



ОРГАНИЗОВАННАЯ ПЕРЕВОЗКА ГРУППЫ ДЕТЕЙ



6 ПРОСТЫХ
ДЕЙСТВИЙ,
НЕОБХОДИМЫХ
ОРГАНИЗАТОРУ
ГРУППОВОЙ ПОЕЗДКИ

1. Заключение договора фрахтования.
2. Подготовка необходимых документов.
3. Подача уведомления о перевозке детей (*менее 3 автобусов*).
Подача заявки на сопровождение (*3 и более автобусов*).
4. Рассмотрение уведомления о перевозке.
5. Принятие Госавтоинспекцией решения о сопровождении.
6. Осуществление перевозки с соблюдением установленных требований.

ТРЕБОВАНИЯ К АВТОБУСУ



Исправный, чистый автобус, имеющий опознавательные знаки: «Перевозка детей» спереди и сзади, опознавательный знак «Ограничение скорости» в 60 км/ч



Срок эксплуатации автобуса не более 10 лет
(норма вводится с 01.07.21 г.)



Наличие рабочего тахографа, аппаратуры спутниковой навигации ГЛОНАСС



Наличие на крыше автобуса или над ней проблескового маячка желтого или оранжевого цвета



Прохождение технического осмотра

ТРЕБОВАНИЯ К ВОДИТЕЛЮ



Наличие непрерывного стажа категории D не менее года



Отсутствие административных правонарушений в области дорожного движения, за которые предусмотрено наказание в виде лишения права управления транспортным средством либо административный арест, в течение последнего года



Прохождение предрейсового инструктажа по безопасности перевозки детей



Прохождение предрейсового медицинского осмотра

ПРАВИЛА БЕЗОПАСНОСТИ ПРИ ЕЗДЕ НА ВЕЛОСИПЕДЕ

1 СОБИРАЯСЬ НА ВЕЛОПРОГУЛКУ, ОБЯЗАТЕЛЬНО НАДЕВАЙ:

- 👉 ШЛЕМ
- 👉 ПЕРЧАТКИ
- 👉 СВЕТО-ОТРАЖАЮЩУЮ
ОДЕЖДУ




 НАУШНИКИ И ПЛЕЕР
ЛУЧШЕ ОСТАВЬ ДОМА!

2 КРЕПКО ДЕРЖИ РУЛЬ ВЕЛОСИПЕДА ДВУМЯ РУКАМИ!

3 ЕЗДА «БЕЗ РУК» ПРИВОДИТ К ТРАВМАМ!

4 ВНИМАТЕЛЬНО СЛЕДИ ЗА ДОРОГОЙ И СОБЛЮДАЙ ПРАВИЛА ДОРОЖНОГО ДВИЖЕНИЯ

5 ПОМНИ!

-  ДЛЯ ПЕРЕДВИЖЕНИЯ
ИСПОЛЬЗУЙ ВЕЛОДОРОЖКИ
-  ТРОТУАР – ЭТО ТЕРРИТОРИЯ
ПЕШЕХОДОВ
-  ШОССЕ – ЗОНА
АВТОМОБИЛИСТОВ



Меры безопасности на аттракционах

Подбери подходящую одежду:



Болтающиеся пояса, длинные шнуры, мобильные телефоны, висящие на шейных шнурах, могут стать причиной несчастного случая.



При посадке на аттракционы не беги и не толкайся



Некоторые аттракционы могут иметь ограничения по возрасту, росту и весу посетителей

На своем месте проверь:



пристегнут ли ремень безопасности (или опущен ли поручень безопасности), хорошо ли закрыта дверца кабины.

Перед запуском аттракциона, отдай маме или папе все игрушки и еду, выплюнь жвачку, проглоти конфету.

ЗАПРЕЩАЕТСЯ



Во время движения аттракциона отстегивать ремни безопасности, вставать с места, вертеться, наклоняться и свешиваться через край сиденья (кабинки), хватать руками движущиеся части аттракциона, мешать другим детям.



Если собрался прыгать на батуте – сними обувь.



Съезжай с горки, только сидя или лежа на спине. После спуска сразу отходи в сторону.



КАК СДЕЛАТЬ ЛЕТНИЕ КАНИКУЛЫ ВАШЕГО РЕБЕНКА БЕЗОПАСНЫМИ?



РЕБЕНОК И НЕЗНАКОМЕЦ

НЕОБХОДИМО НАУЧИТЬ РЕБЕНКА ТРЕМ ВАЖНЫМ ПРАВИЛАМ:

- НИКОГДА НЕ РАЗГОВАРИВАЙ С НЕЗНАКОМЫМИ ЛЮДЬМИ И НИЧЕГО У НИХ НЕ БЕРИ
- НИКОГДА НЕ САДИСЬ В МАШИНУ К НЕЗНАКОМЦУ И НИКУДА С НИМ НЕ ХОДИ
- НИКОГДА НЕ ЗАХОДИ В ЛИФТ С НЕЗНАКОМЫМИ ЛЮДЬМИ



РЕБЕНОК И СОБАКА

РЕБЕНКУ НУЖНО ОБЪЯСНИТЬ, ЧТО ОН ДОЛЖЕН:

- ИЗБЕГАТЬ СВОБОДНО ГУЛЯЮЩИХ СОБАК (БЕЗ ХОЗЯИНА)
- НЕ РАЗМАХИВАТЬ РУКАМИ ИЛИ ПАЛКОЙ ВОЗЛЕ СОБАКИ
- В СЛУЧАЕ АГРЕССИИ СОБАКИ СЛЕДУЕТ НЕМЕДЛЕННО УХОДИТЬ ОТ СОБАКИ, НЕ УСКОРЯЯ ДВИЖЕНИЯ



ПРАВИЛА БЕЗОПАСНОСТИ НА ПЛЯЖЕ

- ИЗБЕГАЙТЕ ОТКРЫТОГО СОЛНЦА С 12:00 ДО 15:30, И ПОЛЬЗУЙТЕСЬ СОЛНЦЕЗАЩИТНЫМИ КРЕМАМИ С SPF 30-50
- ВЫДЕЛИТЕ РЕБЕНКА ЯРКОЙ ОДЕЖДой, ЧТОБЫ НЕ ПОТЕРЯТЬ ИЗ ВИДУ
- НАДУВНОЕ СРЕДСТВО ДЛЯ ПЛАВАНИЯ, ВЫБИРАЙТЕ ТО, КОТОРОЕ СОСТОИТ ИЗ НЕСКОЛЬКИХ НЕЗАВИСИМЫХ ОТСЕКОВ



ПРАВИЛА БЕЗОПАСНОСТИ В ЛЕСУ

- ОТПРАВЛЯЯСЬ В ЛЕС, НЕ ЗАБУДЬТЕ РЕПЕЛЛЕНТЫ ОТ НАСЕКОМЫХ
- СЛЕДИТЕ, ЗА ТЕМ, ЧТОБЫ РЕБЕНОК НЕ ПОПРОБОВАЛ НЕИЗВЕСТНЫЕ ГРИБЫ И ЯГОДЫ
- СЛЕДИТЕ, ЧТОБЫ ДЕТИ НЕ ПРОПАДАЛИ ИЗ ВИДУ